

À PARTIR DU 3 SEPTEMBRE 2018

# LE GUIDE DU TRANSPORT À LA DEMANDE SAUMUR AGGLOBUS



SAUMUR  
agglobus





## SOMMAIRE

|  |             |
|--|-------------|
| <b>LE TRANSPORT À LA DEMANDE<br/>MODE D'EMPLOI</b> | <b>▶ 4</b>  |
| TAD ZONAL  | > 5         |
| TAD EN DÉCLENCHEMENT                               | > 6         |
| <b>J'HABITE DANS LE SECTEUR ROUGE</b>              | <b>▶ 8</b>  |
| ARRÊT PROCHE DE CHEZ MOI                           | > 9         |
| <b>J'HABITE DANS LE SECTEUR VIOLET</b>             | <b>▶ 10</b> |
| ARRÊT PROCHE DE CHEZ MOI                           | > 11        |
| CARTE TAD ZONAL                                    | > 12        |
| <b>J'HABITE DANS LE SECTEUR ORANGE</b>             | <b>▶ 14</b> |
| ARRÊT PROCHE DE CHEZ MOI                           | > 15        |
| CARTE TAD ZONAL                                    | > 13        |
| <b>J'HABITE DANS LE SECTEUR BLEU</b>               | <b>▶ 16</b> |
| ARRÊT PROCHE DE CHEZ MOI                           | > 17        |
| CARTE TAD ZONAL                                    | > 18        |
| <b>J'HABITE DANS LE SECTEUR JAUNE</b>              | <b>▶ 20</b> |
| ARRÊT PROCHE DE CHEZ MOI                           | > 21        |
| CARTE TAD ZONAL                                    | > 19        |
| <b>J'HABITE DANS LE SECTEUR VERT</b>               | <b>▶ 22</b> |
| ARRÊT PROCHE DE CHEZ MOI                           | > 23        |
| CARTE TAD ZONAL                                    | > 24        |
| <b>JE RÉSERVE MES TRAJETS</b>                      | <b>▶ 25</b> |
| <b>BIEN VOYAGER EN<br/>TRANSPORT À LA DEMANDE</b>  | <b>▶ 26</b> |

# LE TRANSPORT À LA DEMANDE

## MODE D'EMPLOI

Le transport à la demande est un service de transport en commun sur réservation proposé par le réseau Saumur Agglobus. Son principe est simple : sur appel téléphonique, un véhicule passe vous prendre au point d'arrêt le plus proche de chez vous pour vous conduire à votre destination.

4

On distingue deux types de TAD différents sur le territoire de la Communauté d'Agglomération Saumur Val de Loire : le TAD Zonal et le TAD Ligne en déclenchement.

### LES COMMUNES DESSERVIES

#### TAD ZONAL

Toutes les communes de la Communauté d'Agglomération Saumur Val de Loire excepté les communes de la Zone rouge.

> voir la carte p.5

#### TAD LIGNE EN DÉCLENCHEMENT

Toutes les communes de la Communauté d'Agglomération Saumur Val de Loire desservies par une ligne périurbaine (en fonction des horaires de passage des lignes).

> voir la carte p.7











### FONCTIONNEMENT

#### TAD ZONAL

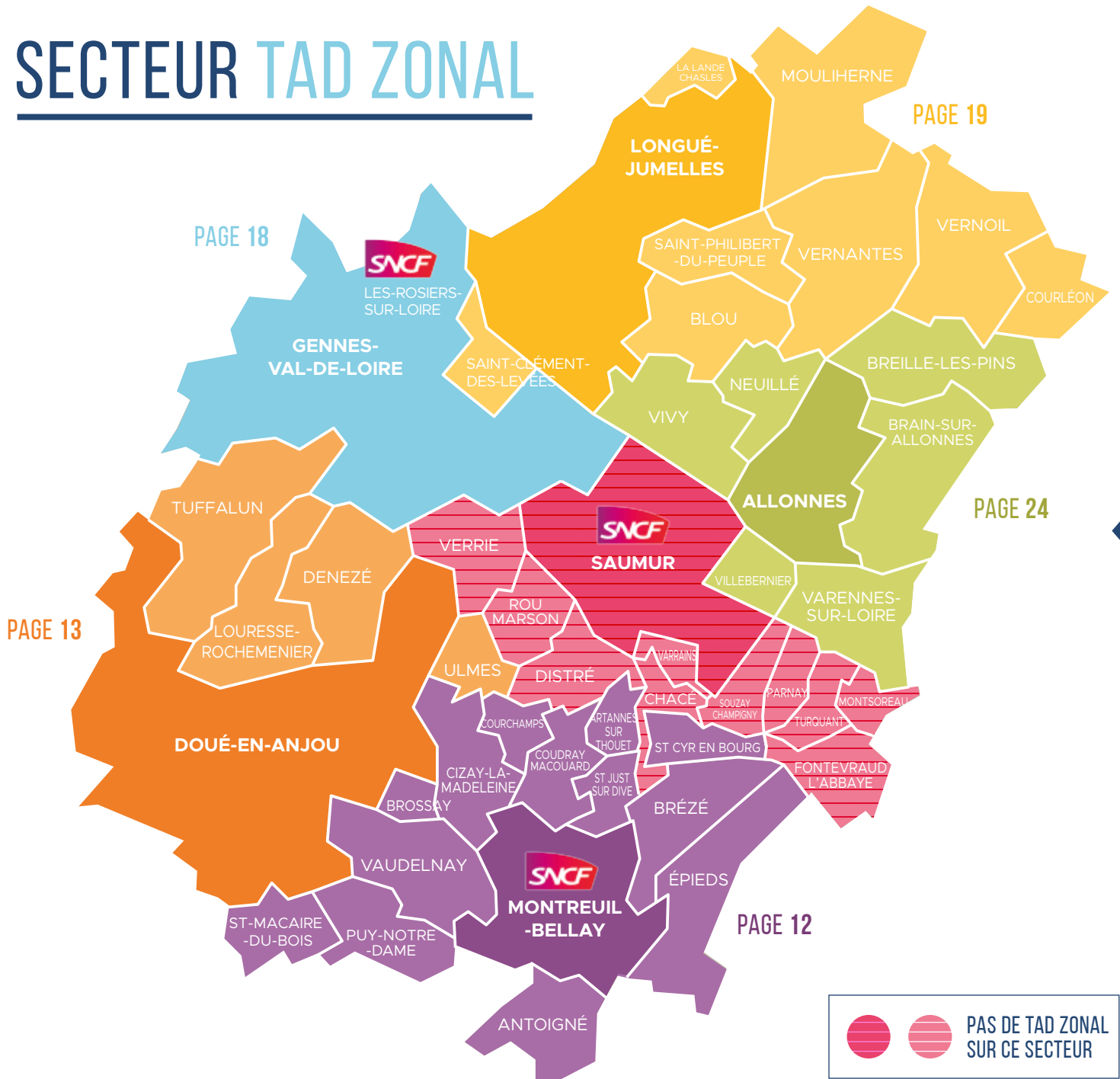
Le TAD Zonal permet aux usagers de se rendre au Pôle de centralité de leur zone, pour le travail, les courses ou les loisirs.

Il leur permet également de rejoindre l'arrêt de ligne Agglobus ou Anjoubus le plus proche de leur domicile, pour prendre une correspondance vers les autres communes desservies par ces 2 réseaux.

Pour certaines zones, les usagers pourront aussi être déposés à la Gare SNCF la plus proche de chez eux.

|                     | PÔLES PRINCIPAUX  | COMMUNES SE RATTACHANT AU PÔLE DE ...   |
|---------------------|---|---|
| DOUÉ-EN-ANJOU       |  |  DOUÉ-EN-ANJOU       |
| GENNES-VAL-DE-LOIRE |  |  GENNES-VAL-DE-LOIRE |
| LONGUÉ-JUMELLES     |  |  LONGUÉ-JUMELLES     |
| ALLONNES            |  |  ALLONNES            |
| MONTREUIL-BELLAY    |  |  MONTREUIL-BELLAY    |

# SECTEUR TAD ZONAL



# LE TRANSPORT À LA DEMANDE

## MODE D'EMPLOI

### FONCTIONNEMENT

**TAD** LIGNE EN DÉCLENCHEMENT 

Le TAD Ligne en déclenchement est réalisé sur les lignes périurbaines Saumur Agglobus (lignes 1 à 17), aux horaires prédéfinis et identifiés par la mention TAD sur fond de couleur jaune dans les fiches horaires.

6

### EXTRAIT D'UNE FICHE HORAIRES

Exemple avec la ligne 16

**Ligne 16 DOUÉ EN ANJOU - SAUMUR**

Horaires périodes scolaires (hors samedi)

|                      | A                  |        | A      |        | A     |        | A     |       | A     |   |  |
|----------------------|--------------------|--------|--------|--------|-------|--------|-------|-------|-------|---|--|
|                      | LMMeJv             | LMMeJv | LMMeJv | LMMeJv | LMJv  | LMMeJv | A     | V     | A     | V |  |
| LOUËRE               | Salle des Fêtes    | 06:50  |        |        |       |        |       |       |       |   |  |
| AMBLLOU CHÉAU        | Eglise             | 06:55  |        |        |       |        |       |       |       |   |  |
| SI-GEORGES-SUR-LAYON | Lune de vallée     | 6:33   | I      | 13:18  | 19:19 | 18:23  | 19:23 |       |       |   |  |
| CONCOURSON-SUR-LAYON | Centre             | 6:37   | I      | 13:22  | 19:23 | 18:27  | 19:27 |       |       |   |  |
| DOUÉ-LA-FONTAINE     | Parc zoologique    | 6:43   | I      | 13:28  | 19:27 | 18:33  | 19:33 |       |       |   |  |
|                      | Soulanger Eglise   | 6:46   | I      | I      | I     | I      | I     |       |       |   |  |
|                      | Pl. champ de foire | 6:53   | 07:06  | 08:20  | 13:33 | 17:30  | 19:30 | 18:38 | 19:38 |   |  |
|                      | Intermarché        | 6:57   | I      | 08:22  | 13:37 | I      | 19:32 | 18:42 | 19:42 |   |  |
| MONFORT              | Lande élevée       | 7:00   | I      | 08:25  | 13:40 | I      | 19:35 | 18:45 | 19:45 |   |  |
| CDAY-LA-MADÉLEINE    | Igné               | 7:02   | I      | 08:27  | 13:42 | I      | 19:37 | 18:47 | 19:47 |   |  |
| LES ULMES            | Le moulin cassé    | 7:05   | I      | 08:30  | 13:46 | I      | 19:41 | 18:51 | 19:51 |   |  |
| DIÈRE                | Champ Blanchard    | 7:07   | I      | 08:32  | 13:48 | I      | 19:43 | 18:53 | 19:53 |   |  |
| BAGNEUX              | Bouillon           | 7:12   | I      | I      | 13:53 | I      | 19:48 | 18:58 | 19:58 |   |  |
| SAUMUR               | Saint Louis        | I      | I      | 08:41  | I     | I      | I     | I     | I     |   |  |
|                      | Pôle Bobac*        | 7:30   | 07:35  | 08:45  | 14:00 | I      | 19:56 | 19:05 | 20:05 |   |  |
|                      | Lycée Canon Bertin | I      | 07:40  | 08:50  | I     | I      | I     | I     | I     |   |  |
|                      | Les Ardilles       |        | 07:50  |        |       |        |       |       |       |   |  |
|                      | Saint Nicolas      | 7:34   |        | 14:04  | I     | 19:56  | 19:09 | 20:09 |       |   |  |
|                      | Gare SNCF          | 7:32   |        | 14:12  | 17:55 | 20:01  | 19:17 | 20:17 |       |   |  |

Les horaires sont donnés dans des conditions normales de circulation. Ils peuvent varier de +1 à 2 minutes. Consultez le site de notre site internet pour plus d'informations.

Horaires samedi et vacances

|                      | A                  |      | A      |       | A      |       | A      |   | A      |   |  |
|----------------------|--------------------|------|--------|-------|--------|-------|--------|---|--------|---|--|
|                      | LMMeJv             | S    | LMMeJv | V     | LMMeJv | S     | LMMeJv | S | LMMeJv | S |  |
| SI-GEORGES-SUR-LAYON | Lune de vallée     | 6:33 |        |       | 13:18  | 18:23 | 19:23  |   |        |   |  |
| CONCOURSON-SUR-LAYON | Centre             | 6:37 |        |       | 13:22  | 18:27 | 19:27  |   |        |   |  |
| DOUÉ-LA-FONTAINE     | Parc zoologique    | 6:43 |        |       | 13:28  | 18:33 | 19:33  |   |        |   |  |
|                      | Soulanger Eglise   | 6:46 |        |       | I      | I     | I      |   |        |   |  |
|                      | Pl. champ de foire | I    | 08:20  | 13:33 | 18:38  | 19:38 |        |   |        |   |  |
|                      | Intermarché        | 6:57 | 08:22  | 13:37 | 18:42  | 19:42 |        |   |        |   |  |
| MONFORT              | Lande élevée       | 7:00 | 08:25  | 13:40 | 18:45  | 19:45 |        |   |        |   |  |
| CDAY-LA-MADÉLEINE    | Igné               | 7:02 | 08:27  | 13:42 | 18:47  | 19:47 |        |   |        |   |  |
| LES ULMES            | Le moulin cassé    | 7:05 | 08:30  | 13:46 | 18:51  | 19:51 |        |   |        |   |  |
| DIÈRE                | Champ Blanchard    | 7:07 | 08:32  | 13:48 | 18:53  | 19:53 |        |   |        |   |  |
| BAGNEUX              | Bouillon           | 7:12 | 08:37  | 13:53 | 18:58  | 19:58 |        |   |        |   |  |
| SAUMUR               | Saint Louis        | I    | I      | I     | I      | I     |        |   |        |   |  |
|                      | Pôle Bobac*        | 7:20 | 08:45  | 14:00 | 19:05  | 20:05 |        |   |        |   |  |
|                      | Lycée Canon Bertin | I    | I      | I     | I      | I     |        |   |        |   |  |
|                      | Saint Nicolas      | 7:24 | 08:49  | 14:04 | 19:09  | 20:09 |        |   |        |   |  |
|                      | Gare SNCF          | 7:32 | 08:57  | 14:12 | 19:17  | 20:17 |        |   |        |   |  |

Les horaires sont donnés dans des conditions normales de circulation. Ils peuvent varier de +1 à 2 minutes. Consultez le site de notre site internet pour plus d'informations.

**Tarifs**

| Ticket            | Prix   | Validité    | Adult 6 ans et plus | Adult 6 ans et plus |
|-------------------|--------|-------------|---------------------|---------------------|
| Ticket unitaire   | 1,40 € | Une heure   |                     |                     |
| Ticket journalier | 3,00 € | Une journée |                     |                     |

**CARNETS**

| Carnet               | Prix    | Validité |
|----------------------|---------|----------|
| Carnet de 10 tickets | 11,40 € | 10 jours |
| Carnet de 20 tickets | 24,00 € | 20 jours |

**CAJETS ABONNEMENT**

| Abonnement                   | Prix    | Validité                                |
|------------------------------|---------|---|
| Tout public                  | 12,40 € | Une semaine à partir de la date d'achat |
| Manuel                       | 31,00 € | Un mois scolaire                        |
| Annuel                       | 275 €   | Une année à partir de la date d'achat   |
| Annuel + scolaire + 1 enfant | 295 €   | Une année à partir de la date d'achat   |

**Tarifcation solidarité\***

| Catégorie             | Prix    | Validité                              |
|-----------------------|---------|---------------------------------------|
| Personnes + de 65 ans | 13,00 € | Un mois scolaire                      |
| Personnes + de 65 ans | 28,00 € | Un mois scolaire                      |
| Moins de 25 ans       | 73,00 € | Un trimestre scolaire                 |
| Manuel                | 208 €   | Une année à partir de la date d'achat |

**Scolaires**

| Catégorie                            | Prix  | Validité                        |
|--------------------------------------|-------|---------------------------------|
| Collège et lycées                    | 164 € | Un An/A par an période scolaire |
| Primaires (y compris 6 ans et 7 ans) | 84 €  | Un An/A par an période scolaire |
| Duplicata                            | 8 €   | Duoparc ou carte                |

**02 41 814 814**

Du lundi au vendredi de 8h45 à 12h30 et de 13h00 à 16h.

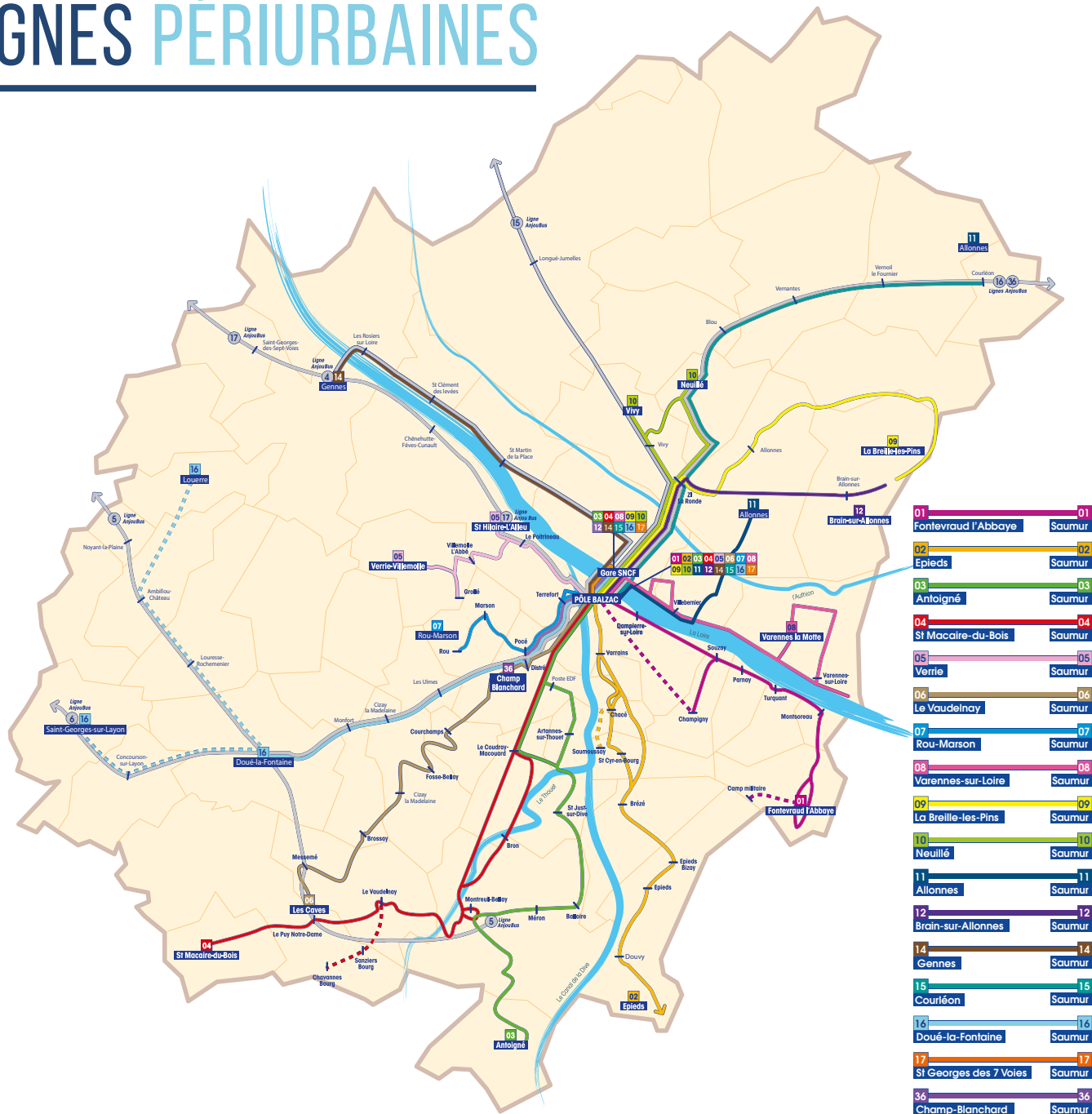
**Navettes**

Navettes matin sans pôle Bobac\* vers établissements scolaires

| Département             | Site d'origine        | Destination     |
|-------------------------|-----------------------|-----------------|
| Collège Delevert        | Pôle Bobac (arrêt A)  | Aubouvière (11) |
| Collège Saint-Louis     | Pôle Bobac (arrêt F)  | Quatrevaux (16) |
| Collège France          | Pôle Bobac (arrêt C)  | Aubouvière (11) |
| Collège Pères Mendiants | Pôle Bobac (arrêts A) | Agglobus (16)   |
| Collège Y. d'Arbois     | Pôle Bobac (arrêt C)  | Aubouvière (11) |
|                         | Pôle Bobac (arrêt M)  | Aubouvière (11) |
|                         | Pôle Bobac (arrêt C)  | Aubouvière (11) |
| Lycée Canon Bertin      | Pôle Bobac (arrêt B)  | Agglobus (16)   |
|                         | Pôle Bobac (arrêt D)  | Achambois (12)  |
|                         | Pôle Bobac (arrêt B)  | Aubouvière (11) |
|                         | Pôle Bobac (arrêt A)  | Aubouvière (11) |
| Lycée Les Ardilles      | Pôle Bobac (arrêt D)  | Achambois (12)  |
|                         | Pôle Bobac (arrêt B)  | Agglobus (16)   |
|                         | Pôle Bobac (arrêt M)  | Agglobus (16)   |
| Collège Sainte-Anne     | Pôle Bobac (arrêt A)  | Agglobus (16)   |
| Centre-Ville            | Pôle Bobac (arrêt A)  | Agglobus (16)   |

Vous pouvez vous reporter à la fiche horaires qui dessert votre commune sur : [www.agglobus.fr/se-deplacer/fiches-horaires/fiches-horaires-du-reseau-periurbain](http://www.agglobus.fr/se-deplacer/fiches-horaires/fiches-horaires-du-reseau-periurbain)

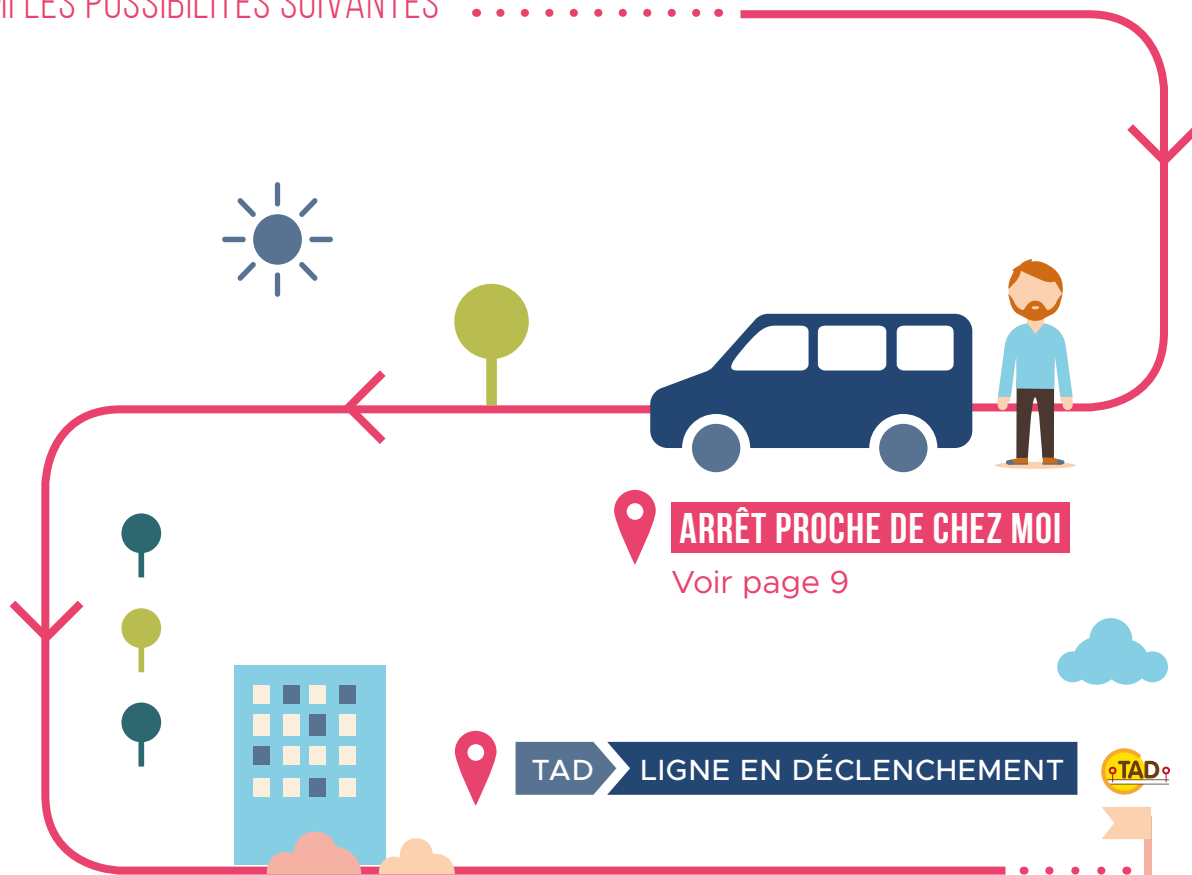
# LIGNES PÉRIURBAINES



# J'HABITE DANS LE SECTEUR ROUGE 1

JE CHOISIS MA DESTINATION ET MES HORAIRES

PARMI LES POSSIBILITÉS SUIVANTES .....



Je consulte la fiche horaire de la ligne desservant ma commune.

.....

Pour les personnes à mobilité réduite, prise en charge possible au domicile.

> **Pour plus d'informations : 02 41 51 11 62**





## ARRÊT PROCHE DE CHEZ MOI



### CHACÉ LIGNE 2

- 📍 Saumoussay
- 📍 Rue Emile Landais
- 📍 Centre
- 📍 Gare
- 📍 Les Tilleuls

### DISTRÉ LIGNES 3 4 6 7

- 📍 Chétigné
- 📍 Château de Presle
- 📍 Pocé
- 📍 Poste EDF
- 📍 Centre
- 📍 Champ Blanchard
- 📍 Munet

### FONTEVRAUD L'ABBAYE LIGNE 1

- 📍 La Lizandière
- 📍 8 mai 1945 - abbaye
- 📍 Grand Clos
- 📍 Rochechouard
- 📍 Les Roches
- 📍 Mestré

### MONTSOREAU LIGNE 1

- 📍 Centre
- 📍 Parnay (L1) :
- 📍 Route des vins
- 📍 La Gabelle
- 📍 Mairie
- 📍 La rue Cristal

### ROU MARSON LIGNE 7

- 📍 Riou
- 📍 Caves
- 📍 Le Château
- 📍 Les Terres Noires
- 📍 Entrée est
- 📍 Mairie/école

### SOUZAY-CHAMPIGNY LIGNE 1

- 📍 La Paleine
- 📍 La Bienboire
- 📍 Mairie

### TURQUANT LIGNE 1

- 📍 Cimetière
- 📍 Val hulin
- 📍 Village

### VARRAINS LIGNE 2

- 📍 Place de l'Ormeau
- 📍 Mairie
- 📍 Eglise

### VERRIE LIGNE 5

- 📍 Grollé
- 📍 La Boinarderie
- 📍 Route de Chênehutte
- 📍 Beaucheron
- 📍 Clermont
- 📍 Mairie / Ecole

## J'HABITE DANS LE SECTEUR VIOLET 2

JE CHOISIS MA DESTINATION ET MES HORAIRES  
PARMI LES POSSIBILITÉS SUIVANTES

10



**ARRÊT PROCHE DE CHEZ MOI**

Voir page 11



TAD > ZONAL\*



**ARRÊT DE DESTINATION**

**HORAIRES**

À choisir parmi les arrêts  
principaux de la zone  
VIOLETTE (voir p.12)

7h - 10h  
12h - 14h  
16h30 - 19h

TAD > LIGNE EN DÉCLENCHEMENT



Je consulte la fiche horaire de la ligne  
desservant ma commune.

\* Horaires valables du lundi au vendredi sauf jours fériés.

Pour les personnes à mobilité réduite, prise en charge possible au domicile.

> Pour plus d'informations : 02 41 51 11 62

ARRÊT PROCHE DE CHEZ MOI

ANTOIGNÉ LIGNE 3

- Village
- Coulon

ARTANNES-SUR-THOUET LIGNE 3

- La Motte
- Les Gruches
- Rocheville
- Village

BRÉZÉ LIGNE 2

- Grand Fond
- La Ripaille
- Stade
- Eglise
- Château
- Belles Caves

BROSSAY LIGNE 6

- Mairie

CIZAY-LA-MADELEINE LIGNE 6

- Abbaye d'Asnières
- Ecole
- Fosse Bellay

COURCHAMPS LIGNE 6

- Le Mihervé
- Mairie
- Château

EPIEDS LIGNE 2

- Les Dormants
- Douvy
- Villevert
- La Touche
- Ecole
- La Rigauderie
- Château de Bizay

LE COUDRAY-MACOUARD LIGNE 4

- Le Ruau
- Bron
- Centre
- Cimetière

LE PUY-NOTRE-DAME LIGNE 4

- La Raye
- La Palaine
- Place du Champs de Mars
- Mairie
- Chavannes Bourg
- Sanziers Bourg

MONTREUIL-BELLAY LIGNES 3 4

- Pain Levé
- Collège Calypso
- Lycée Edgar Pisani
- La Herse
- Gaston Amy
- Toussenel
- Pont Napoléon
- Pasteur

- Les Plantis
- La Salle
- Le Châlet
- Balloire Tilleuls
- Balloire rue du Lavoir
- Méron
- Méron Chaumont
- Collège Calypso
- Cave Coopérative
- Zi Méron
- Panreux

SAINT-CYR-EN-BOURG LIGNE 2

- Beauregard
- Eglise
- Cité
- La Perrière

SAINT-JUST-SUR-DIVE LIGNE 3

- Mollay
- Cimetière

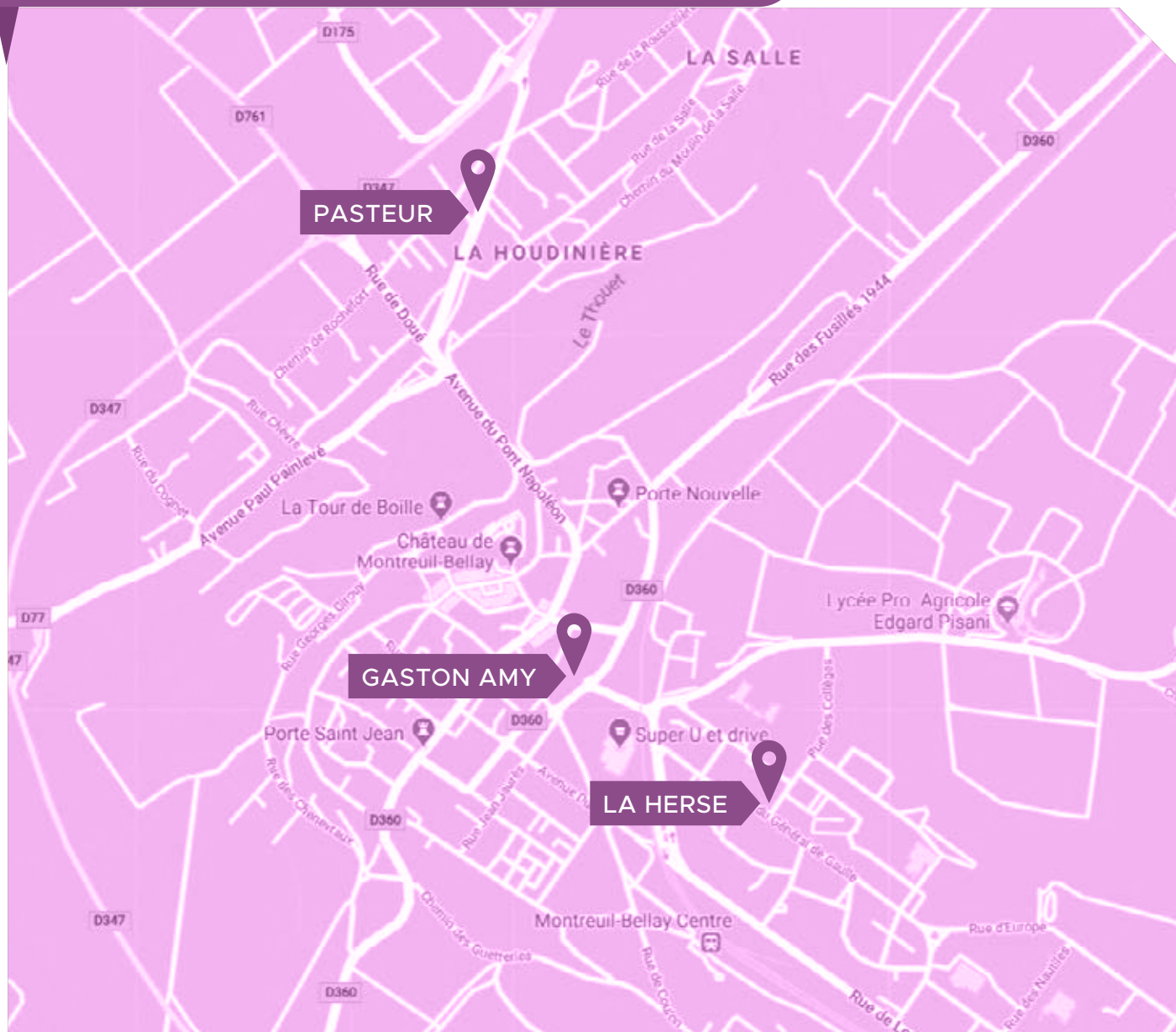
ST-MACAIRE-DU-BOIS LIGNE 4

- Le Monis
- Chambernou
- Mairie
- La Gotte Fraîche

VAUDELNAY LIGNES 4 6

- Les Ardillais
- Bismard
- La Gazelle

# J'HABITE DANS LE SECTEUR VIOLET 2



# J'HABITE DANS LE SECTEUR ORANGE 3



# J'HABITE DANS LE SECTEUR ORANGE 3

JE CHOISIS MA DESTINATION ET MES HORAIRES  
PARMI LES POSSIBILITÉS SUIVANTES

14

**ARRÊT PROCHE DE CHEZ MOI**  
Voir page 15



## ARRÊT DE DESTINATION

À choisir parmi les arrêts  
principaux de la zone  
ORANGE (voir p.13)

## HORAIRES

7h - 10h  
12h - 14h  
16h30 - 19h

TAD

LIGNE EN DÉCLENCHEMENT



Je consulte la fiche horaire de la ligne  
desservant ma commune.

\* Horaires valables du lundi au vendredi sauf jours fériés.

Pour les personnes à mobilité réduite, prise en charge possible au domicile.

> Pour plus d'informations : 02 41 51 11 62

ARRÊT PROCHE DE CHEZ MOI

**AMBILLOU-CHÂTEAU**

LIGNE 16

- 📍 Ambillou-Château - Centre
- 📍 Hilay - Centre
- 📍 Hameau Sourches

**BRIGNÉ**

- 📍 Centre
- 📍 Les Moulins
- 📍 Linières

**CONCOURSON-SUR-LAYON**

LIGNE 16

- 📍 Centre
- 📍 Les Rochettes

**DÉNEZÉ-SOUS-DOUÉ**

- 📍 Centre

**DOUÉ-LA-FONTAINE**

LIGNE 16

- 📍 Parc zoologique
- 📍 Soulangier église

- 📍 Quartier des douces
- 📍 Place du champ de foire
- 📍 Intermarché

**FORGES**

- 📍 Le Puit Sainton

**LES-VERCHERS-SUR-LAYON**

- 📍 Centre
- 📍 Ligné
- 📍 Argentais

**LES ULMES**

LIGNE 16

- 📍 Mairie - Parking
- 📍 Moulin cassé

**LOUERRE**

LIGNE 16

- 📍 Salle des fêtes
- 📍 Mairie

**LOURESSE-ROCHEMENIER**

- 📍 Louresse - Centre
- 📍 La Bournée
- 📍 Rochemenier

**MEIGNÉ**

- 📍 Centre
- 📍 Cru

**MONTFORT**

LIGNE 16

- 📍 La lande élevée
- 📍 Mairie

**NOYANT-LA-PLAINE**

- 📍 Centre

**ST-GEORGES-SUR-LAYON**

LIGNE 16

- 📍 Centre
- 📍 Lune de Vaillé
- 📍 Méa

# J'HABITE DANS LE SECTEUR BLEU 4

JE CHOISIS MA DESTINATION ET MES HORAIRES  
PARMI LES POSSIBILITÉS SUIVANTES

16



**ARRÊT PROCHE DE CHEZ MOI**

Voir page 17



TAD

ZONAL\*

**ARRÊT DE DESTINATION**

À choisir parmi les arrêts  
principaux de la zone BLEUE  
(voir p.18)

**HORAIRES**

7h - 10h  
12h - 14h  
16h30 - 19h

TAD

**LIGNE EN DÉCLENCHEMENT**



Je consulte la fiche horaire de la ligne  
desservant ma commune.

\* Horaires valables du lundi au vendredi sauf jours fériés.

Pour les personnes à mobilité réduite, prise en charge possible au domicile.




> Pour plus d'informations : 02 41 51 11 62



**CHÊNEHUTTE-TRÈVES-CUNAUT** LIGNE 17

-  Cunault
-  Preban
-  Trève
-  Chênehutte
-  La Mimerolle

**GENNES** LIGNES 17 14

-  Place du 19 mars 1962
-  Bouchet
-  Milly le Meugnon

**GRÉZILLÉ**

-  Centre




**LE THOUREIL**

-  Place de l'Eglise

**LES ROSIERS-SUR LOIRE** LIGNE 14

-  Rue de Saumur
-  Rue des ponts

**ST-GEORGES-DES-7-VOIES** LIGNE 17

-  La Genaudiere
-  Le Plessis
-  Le Sale Village

**ST-MARTIN-DE-LA-PLACE** LIGNE 14

-  Croix Rouge
-  Sur la Levée
-  N12 route de Saumur

# J'HABITE DANS LE SECTEUR BLEU 4



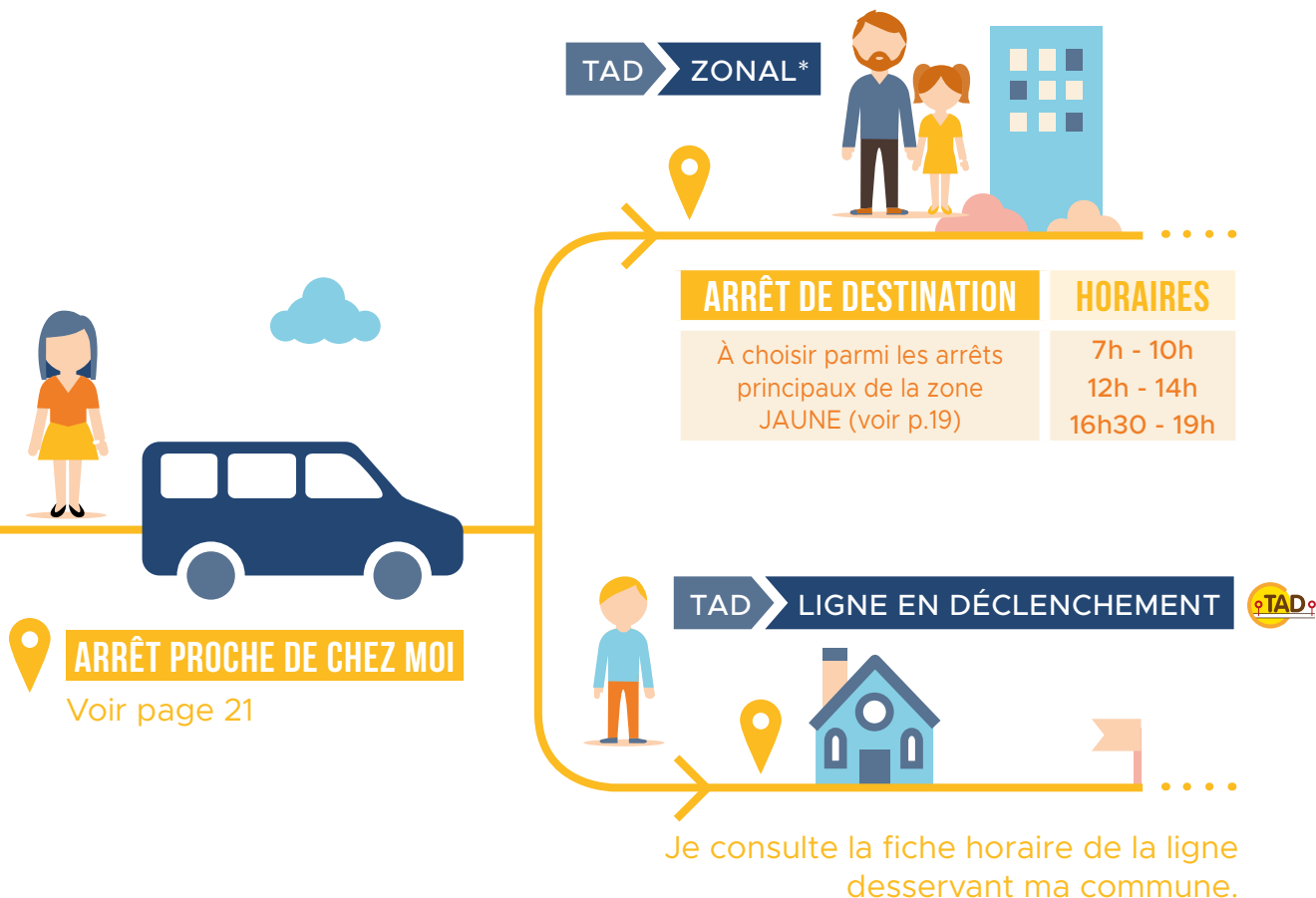
# J'HABITE DANS LE SECTEUR JAUNE 5



# J'HABITE DANS LE SECTEUR JAUNE 5

JE CHOISIS MA DESTINATION ET MES HORAIRES  
PARMI LES POSSIBILITÉS SUIVANTES

20



\* Horaires valables du lundi au vendredi sauf jours fériés.

Pour les personnes à mobilité réduite, prise en charge possible au domicile.

> Pour plus d'informations : 02 41 51 11 62

**BLOU** LIGNE 15

📍 Place de l'Ormeau

**COURLÉON** LIGNE 15

📍 Place de l'église

**LA LANDES-CHASLES**

📍 Mairie

**LONGUÉ-JUMELLES** LIGNE 10

📍 Rue du Bourg Chevreau  
📍 Place de la République  
📍 Les 4 Chemins

**MOULIHERNE**

📍 Place du Champs de Foire  
📍 L'oisellerie  
📍 La croix Justicion  
📍 Le Verdelet

**ST-CLÉMENT-DES-LEVÉES** LIGNE 14

📍 Port Cunault  
📍 Place de la mairie  
📍 Route de saumur

**ST-PHILBERT-DU-PEUPLE**

📍 Mairie  
📍 Cimetière

**VERNANTES** LIGNE 15

📍 Jalesnes  
📍 Place de la mairie

**VERNOIL** LIGNE 15

📍 La Croix Marceau  
📍 RD 58 Mairie

# J'HABITE DANS LE SECTEUR VERT 6

JE CHOISIS MA DESTINATION ET MES HORAIRES  
PARMI LES POSSIBILITÉS SUIVANTES

22



**ARRÊT PROCHE DE CHEZ MOI**

Voir page 23



TAD

ZONAL\*



**ARRÊT DE DESTINATION**

**HORAIRES**

À choisir parmi les arrêts  
principaux de la zone  
VERTE (voir p.24)

7h - 10h  
12h - 14h  
16h30 - 19h

TAD

LIGNE EN DÉCLENCHEMENT



Je consulte la fiche horaire de la ligne  
desservant ma commune.

\* Horaires valables du lundi au vendredi sauf jours fériés.

Pour les personnes à mobilité réduite, prise en charge possible au domicile.

> Pour plus d'informations : 02 41 51 11 62

**ALLONNES**

LIGNES 9 11

- 📍 Village
- 📍 La vende
- 📍 Le Gué de Louet
- 📍 Recouvrance
- 📍 Loires
- 📍 Les Landes
- 📍 Mairie
- 📍 Le Tertre
- 📍 Le Clairé
- 📍 Barbenfume
- 📍 Le Noyer
- 📍 Le Pont de Russé

**BRAIN-SUR-ALLONNES**

LIGNE 12

- 📍 Le Ruau
- 📍 Chantepie
- 📍 Mairie
- 📍 Croix des Boutavent
- 📍 Moulin de Jarry
- 📍 La Chaussée
- 📍 Rangée des chênes
- 📍 Bonneveau

**LA-BREILLE-LES-PINS**

LIGNE 9

- 📍 Les Loges
- 📍 La Tremblaye
- 📍 Bourg/Eglise
- 📍 La Blottière
- 📍 La Poidevinière

**NEUILLÉ**

LIGNE 10

- 📍 Les Pâtures
- 📍 Le Houx
- 📍 Les 4 Chemins
- 📍 L'Artaie
- 📍 Eglise

**VARENNES-SUR-LOIRE**

LIGNE 8

- 📍 La Motte
- 📍 Les Prés
- 📍 Le Pâtis Vert
- 📍 La Barre
- 📍 Cité
- 📍 Place Chavigny
- 📍 Petits Champs
- 📍 Le Chillou
- 📍 Les Redouets

- 📍 Gaure
- 📍 Le Port Maupoint
- 📍 La Grande Dîme
- 📍 Les Trois Maillets
- 📍 La Brèche

**VILLEBERNIER**

LIGNES 8 11

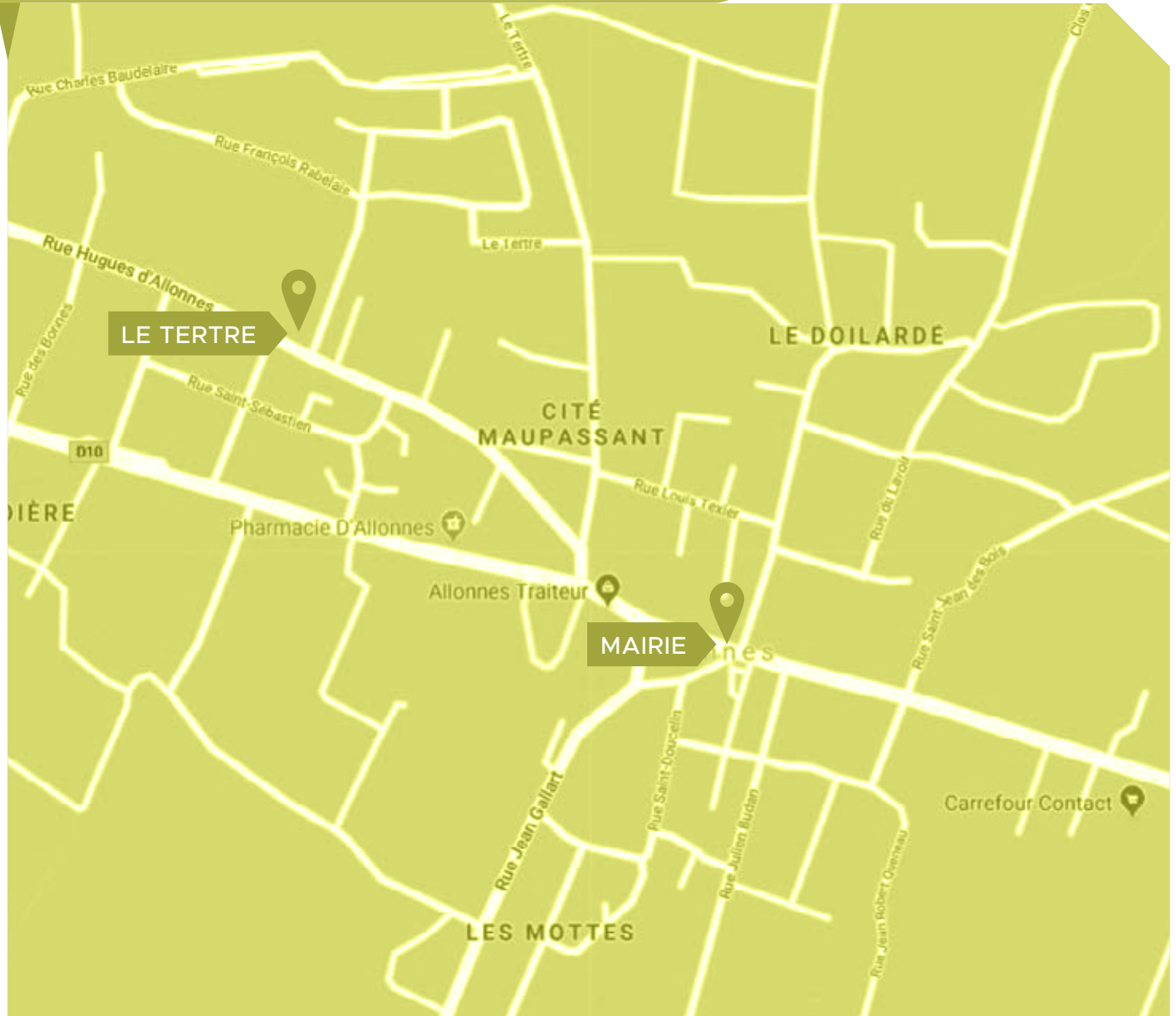
- 📍 Penvigne
- 📍 Rue Nationale
- 📍 Port Roux
- 📍 Les Sorinières
- 📍 La Fuye
- 📍 Les Quettiers
- 📍 Chidenier

**VIVY**

LIGNE 10

- 📍 Le Vieux Vivy
- 📍 Le Gué d'Arcy
- 📍 La Russie
- 📍 Stade
- 📍 L'Oucheraie
- 📍 Centre
- 📍 Les Hôpitaux
- 📍 Le Pont Grison
- 📍 La Ronde

# J'HABITE DANS LE SECTEUR VERT 6

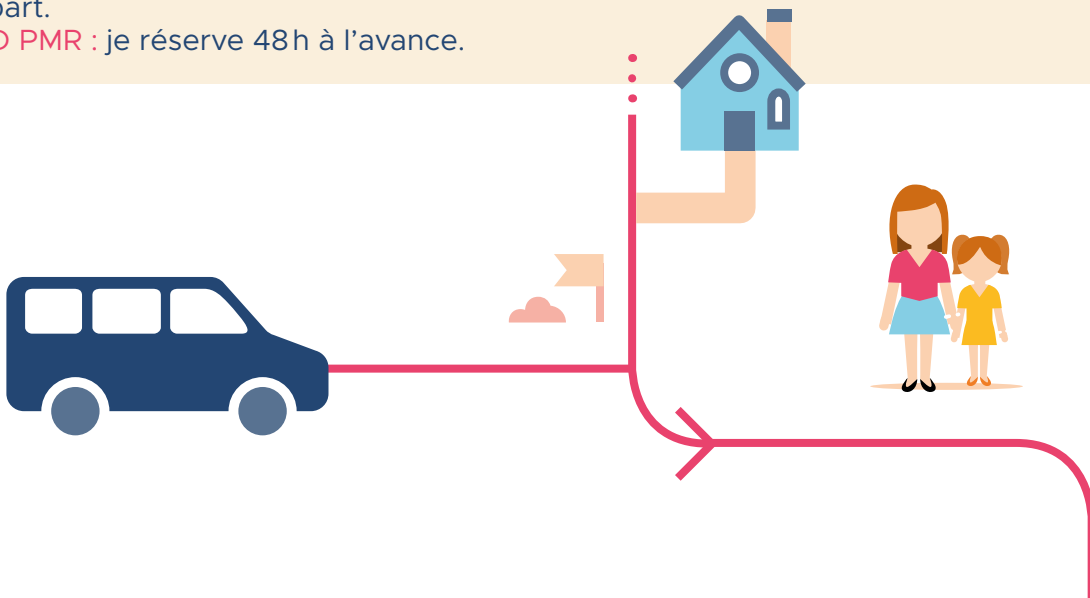






## JE RÉSERVE MES TRAJETS

- ▶ J'appelle le service Transport à la Demande au **02 41 51 12 62**.
- ▶ Je demande un dossier d'inscription au service. Je ne peux pas voyager sans être inscrit au préalable ni avoir reçu ma carte "TAD" sauf desserte touristique.
- ▶ J'indique mon lieu de départ et ma destination.
- ▶ Quand je réserve le :  
**TAD Zonal** : je réserve la veille avant 16h30.  
**TAD en déclenchement** : je réserve la veille avant 16h30 pour un trajet le matin. Pour un trajet l'après-midi, au plus tard 4h avant le départ.  
**TAD PMR** : je réserve 48h à l'avance.
- ▶ J'indique les horaires de mon choix (si j'ai un impératif, je le précise. Par exemple, travail, rendez-vous...).
- ▶ Je reçois un sms la veille ou le jour de mon trajet qui me confirme ma réservation et mon horaire de prise en charge.
- ▶ Pour les scolaires, les réservations ne sont possibles que le mercredi après-midi, le samedi et pendant les vacances scolaires.

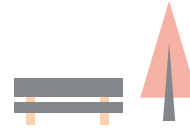


# BIEN VOYAGER EN TRANSPORT À LA DEMANDE



- ▶ Le nombre de places est limité, pensez à réserver à l'avance si vous avez un rendez-vous important.
- ▶ L'annulation d'un trajet doit être signalée au plus tard la veille avant 16h30.
- ▶ Les horaires de prise en charge sont confirmés par SMS la veille du départ ou le matin pour le soir.
- ▶ Si mon trajet peut être effectué en car dans un intervalle de 30 minutes, il peut être refusé.
- ▶ À la réservation, précisez le nombre de personnes pour le transport et signalez la présence d'enfants en bas âge et de bagages.
- ▶ Soyez présents à l'arrêt au minimum 5 minutes avant l'heure de passage du TAD. Le conducteur ne peut pas attendre au-delà de l'horaire prévu.



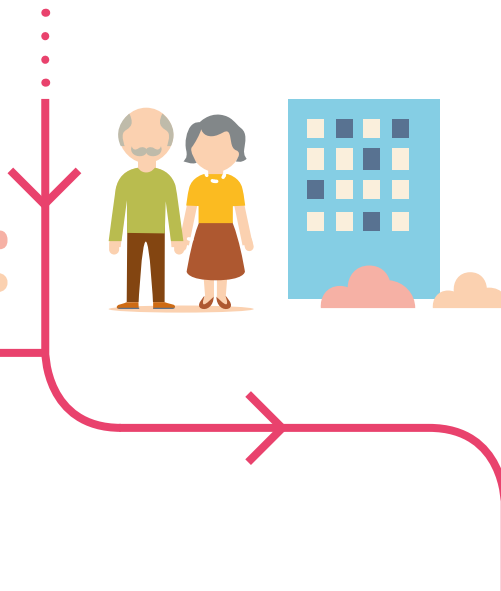


## TAD ZONAL

- ▶ Les tickets TAD Zonal sont en vente à bord du véhicule uniquement ou, si vous bénéficiez du tarif solidaire, les carnets de 10 tickets sont en vente à l'agence Agglobus.
- ▶ Les abonnements TAD Zonal mensuel (accès TAD Zonal + réseau Agglobus) à l'agence Agglobus.
- ▶ Les horaires de prise en charge peuvent varier de + ou - 45 minutes. Si vous avez un rendez-vous, précisez-nous l'heure, nous vous déposerons forcément avant.

## TAD LIGNE EN DÉCLENCHEMENT

- ▶ Tous les titres de transports Agglobus (sauf abonnement scolaire) sont utilisables.
- ▶ Les horaires de prise en charge sont donnés à titre indicatif. Les horaires d'arrivée et de départ sur Saumur sont garantis.



## INFORMATIONS ET RÉSERVATIONS

▶ SERVICE TRANSPORT À LA DEMANDE

*Du lundi au vendredi de 9h à 12h  
et de 14h à 16h30*

**Tél. 02 41 51 12 62**

▶ AGENCE CLIENTÈLE SAUMUR AGGLOBUS

28 place de la Gare de l'Etat 49400 SAUMUR

*Du lundi au vendredi de 9h30 à 12h15  
et de 14h à 18h15*

**Tél. 02 41 51 11 87**

[www.agglobus.fr](http://www.agglobus.fr)

